



Het iconische uniseks zip-thru hoodie sweatshirt

Medium Fit

XXS → 5XL*

350 GSM

Description

Ingezette mouwen

Dubbel gevoerde kap in dezelfde stof

Rond aantrekkoord in bijpassende kleur

Gesloten metalen uiteinden en metalen ringen

Visgraatband in de nek

Halvemaanvormige inzet in dezelfde stof in het nekgedeelte

Dubbele sierstiksels in het midden van de naad aan de zoom, manchetten en armsgaten

1x1-ribboord aan de manchetten en zoom

Kangoeroezak aan de voorkant

Zichtbare metalen rits middenvoor

Composition

Shell - Geborstelde molton

100% Gesponnen en gekamd biologisch katoen - 350.0 GSM

Gewassen stof

Care instruction

Kleuren met dezelfde tinten samen wassen, niet strijken op bedrukkingen, binnenstebuiten wassen en strijken.



Land van herkomst

Weaving : Bangladesh

Dyeing : Bangladesh

Assembly : Bangladesh

Whites



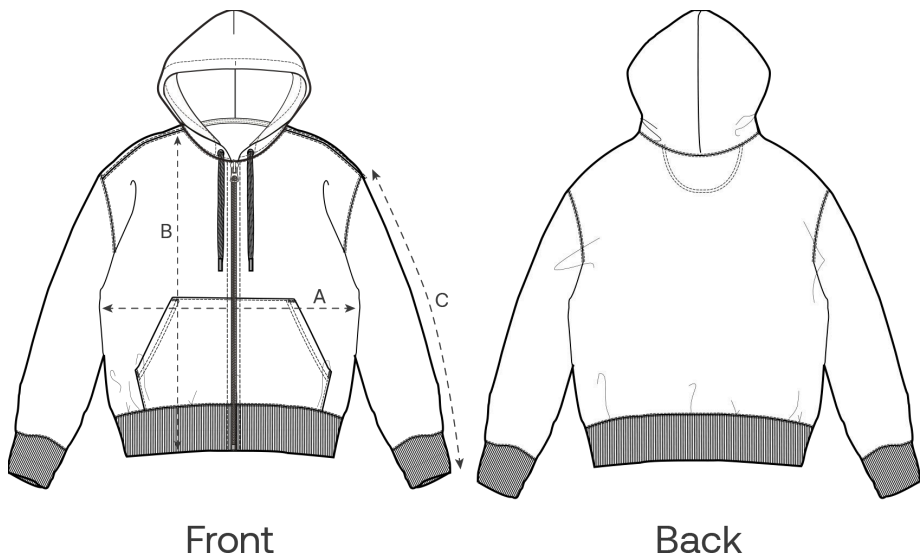
Colors



Essential Heathers



Maattabel



Measurement in cm	XXS	XS	S	M	L	XL	XXL	3XL	4XL	5XL
A - Half Chest	51	53	55	59	62	65	69	73	78	81
B - Body Length	64	67	71	74	76	78	80	82	84	85
C - Sleeve Length	58.5	60.5	64.5	66.5	68.5	69	69.5	69.5	69.5	69.5

Verpakking

Sizes	XXS	XS	S	M	L	XL	XXL	3XL	4XL	5XL
Pieces / bag	5	5	5	5	5	5	5	5	5	5
Pieces / box	10	20	20	20	20	20	20	10	10	10

Environmental impact

Houd er rekening mee dat de onderstaande tabel gegevens toont voor een volwassene in maat M.

Koolstofuitstoot in Kg CO2eq	Natural Raw	Eco-heather	Wit & Kleuren	Heathers*
From cradle to gate ¹	7.12	-	9.01	9.14
From cradle to grave ²	11.16	-	13.05	13.18

Waterverbruik in m³	Natural Raw	Eco-heather	Wit & Kleuren	Heathers*
From cradle to gate ¹	2.79	-	4.68	4.91
From cradle to grave ²	4.94	-	6.83	7.06

1- Van de winning van grondstoffen tot het moment dat het product de fabriek verlaat. 2- Van de winning van grondstoffen tot het einde van de levensduur van het product. * Behalve Heather Haze.